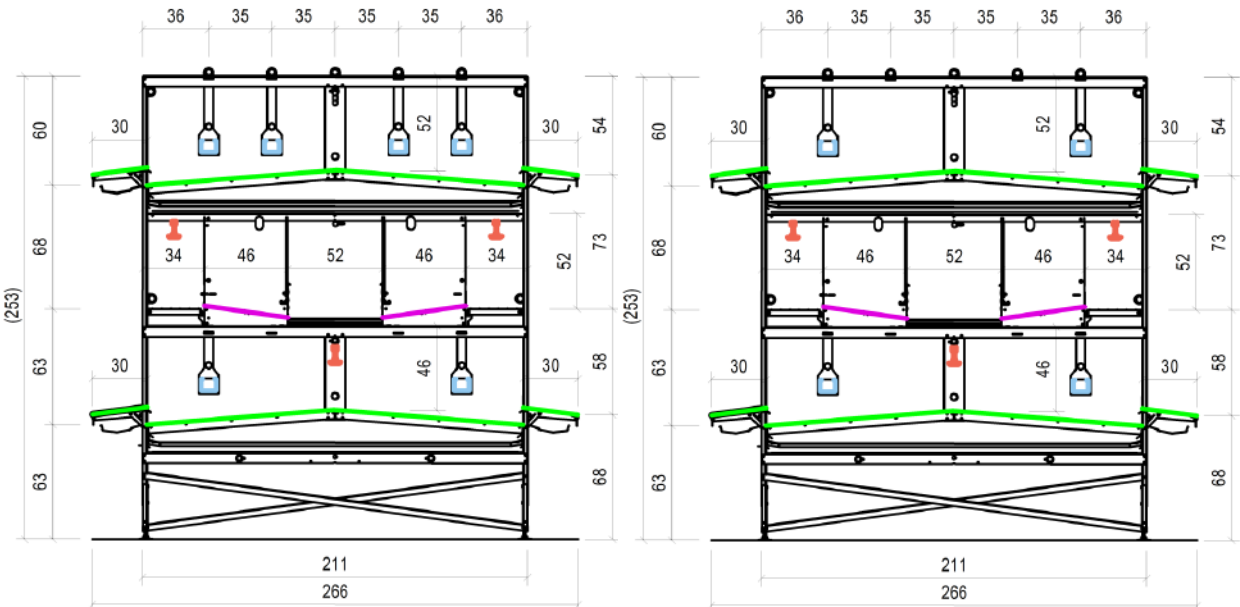




GEMMA

skA manufactures the world's widest range of poultry equipment for floor rearing www.ska.it



- SUPERFICIE UTILE
USABLE SURFACE
SUPERFICIE UTILE
- MANGIATOIA
FEEDERS
MANGEOIRE
- SUPERFICIE NIDI
NEST SURFACE
SUPERFICIE NIDS
- ABBEVERATOI
DRINKERS
ABREUVEMENT



GEMMA

GEMMA è la voliera SKA ideata e progettata per l'allevamento di galline ovaiole convenzionali, biologiche, o all'aperto (free range).

La struttura è stata concepita in modo da facilitare gli spostamenti degli animali, rispettando la loro naturale attitudine al movimento, tenendoli così attivi e in salute, nel rispetto delle normative sulle galline ovaiole.

Ogni linea è composta da una serie di moduli lunghi 240cm e larghi 266cm, alti 250cm.

La corretta alimentazione è assicurata da un numero adeguato di circuiti di mangiatoia a catena FLATLINE, con canale e trespolo. Un circuito al piano inferiore e uno o due al piano superiore.

Le linee di abbeveratoi sono generalmente tre, due sono posizionate davanti ai nidi e una al piano inferiore. Se necessario, è possibile aggiungere una quarta linea al piano superiore.

I nidi in legno, provvisti di espulsione automatizzata, sono situati su un livello ottimale della voliera, facilmente raggiungibili dagli animali.

Inoltre l'espulsione ha il vantaggio di mantenere più pulito il nido durante le ore notturne, poiché ne impedisce l'accesso durante questo periodo.

La raccolta delle uova avviene tramite un nastro largo 50cm posto tra i due nidi e permette di raccogliere uova pulite ed integre.

Grazie alla pendenza del fondo grigliato della voliera, eventuali uova deposte fuori dal sistema, rotolano dolcemente all'interno di cassette laterali. Rimanendo così protette fino alla loro raccolta manuale. Su richiesta è possibile automatizzare questa raccolta.

Il piano inferiore e superiore hanno nastri in polipropilene da 204 cm che permettono di convogliare le deiezioni all'esterno del capannone.

L'illuminazione nella voliera è garantita da tubi led dimmerabili.

Ogni modulo è così concepito:



PIANO SUPERIORE

Questo piano è considerato come zona di riposo. E' provvisto di:

- nastro raccolta deiezioni largo 204cm
- linee di trespoli
- due o quattro linee di mangiatoia a catena FLATLINE, con canali e trespolo
- su richiesta, linea addizionale abbeveratoi, con numero adeguato di nipple e tazzine
- cassette laterali raccolta uova larghi 30cm
- linea centrale di luci a LED dimmerabili

GEMMA

SKA GEMMA aviary, has been designed for conventional, free range and organic layer farms.

The structure has been designed to comply with the EU welfare norms on layers and to stimulate the natural behaviour of birds; hens can move freely in the shed and are free to travel from the scratching area to all over the system.

Each row is built in element of 240cm long and 266cm wide and 250cm high.

Adequate number of FLATLINE feeding loops, equipped with normal trough and perch, ensures the correct feeding: a loop in the lower tier and one or two loops in the upper tier.

Gemma is equipped with a standard number of three nipple drinking lines positioned one in the lower tier and the other two in front of each side of nests. Whenever necessary it is possible to add a fourth line in the upper tier.

The wooden nest is located in the middle tier of the aviary, a position easily reachable by birds. This nest is equipped with automatic exclusion units.

Once mesh exclusion doors are fully up, they prevent hens to entry into the nest during the night. In this way, nests are kept cleaner.

The eggs collection is done by means of a 50cm wide egg belt, which is positioned between the two nests. A series of holes on this belt discharge any dirt and ensure an undamaged and clean eggs collection.

Thanks to the aviary floor and the meshed panel slightly inclined, even when an egg laid accidentally out of the nest, it gently rolls into covered boxes. It remains therefore protected until it is manually collected or, on request, this collection can be motorised.

Cleaning can be performed thanks to a polypropylene manure belts 204 cm wide located in the lower and upper tier. Manure will then be conveyed outside the shed. Aviary lighting is ensured by dimmable led tubes.

Each element is designed as follow:



UPPER TIER

Considered as resting zone. It is equipped with:

- manure belt 204cm wide
- perching lines
- two or four lines of FLATLINE with trough and perches
- on request, additional drinking line with adequate number of nipples and drip cups
- lateral 30cm wide egg boxes
- dimmable central led line

GEMMA

GEMMA est la volière SKA conçue pour l'élevage des pondeuses conventionnelles, biologiques, et en plein air.

La structure a été étudiée pour faciliter le déplacement des pondeuses, en respectant leur attitude naturelle au mouvement. De cette façon elles se maintiennent actives et en santé, comme il est prévu de la normative sur le bien-être des pondeuses.

Chaque rangée comprend une série des éléments de 240 cm de longueur et 266 cm de largeur et 250 cm de hauteur.

L'alimentation correcte est assurée par un numéro approprié de circuits de mangeoire à chaîne FLATLINE, avec canal et perchoir.

Un circuit à l'étage inférieur, un ou deux à l'étage supérieur.

Les lignes des abreuvoirs sont normalement trois, deux positionnées devant les pondoirs et une à l'étage inférieur. On requête, il est possible rajouter une quatrième ligne à l'étage supérieur.

Les pondoirs en bois, sont équipés avec des chasses poules automatisés et ils sont placés à un niveau optimale de la volière. Les poules peuvent les atteindre aisément. Les chasses poules ont l'avantage de garder les nids propres pendant la nuit, car ils en empêchent l'entrée pendant cette période.

Des trous sur le tapis de ramassage œufs de 50 cm permet de décharger la saleté et de convoyer les œuf propres et non craquelés.

Grace au fond grillé et doucement incliné de la volière, l'œuf pondu accidentellement au dehors du pondoir, roulera délicatement vers la boîte latérale qui est fourni de couvercle dans lequel il restera protégé jusqu'au son ramassage manuel. Sur requête, il est possible d'automatiser aussi cette partie du ramassage œufs.

Les étages inférieur et supérieur sont équipés avec un tapis en polypropylène de 204 cm qui permet de convoyer les déjections au dehors du bâtiment.

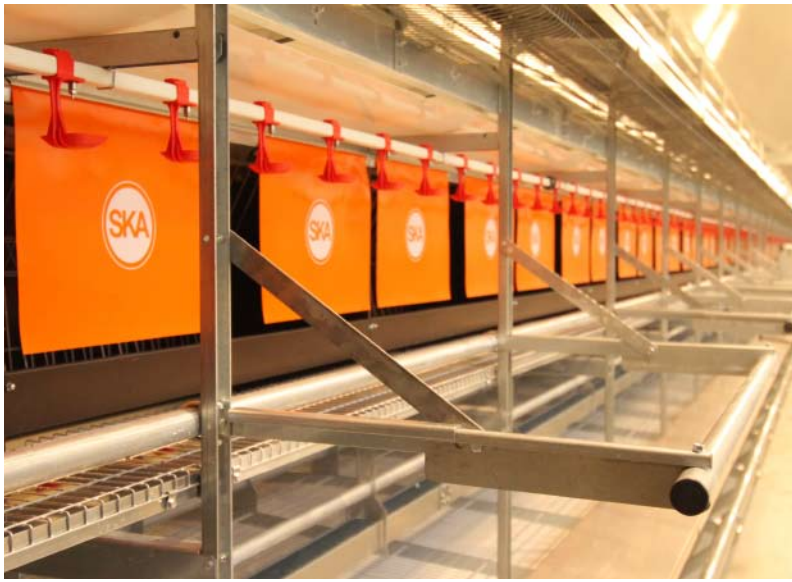
L'éclairage est assuré parmi des tubes à LED avec variateur.

Chaque élément est conçu comme suit:

ETAGE SUPERIEUR

Cet étage est considéré comme aire de repos. Il comprend:

- tapis déjection large 204 cm.
- deux ou quatre lignes de mangeoire à chaîne plate FLATLINE, avec goulottes et perchoirs.
- sur requête, une ligne additionnelle des abreuvoirs, avec un nombre approprié de pipettes et coupelles.
- boîtes latérales œufs de 30 cm de largeur.
- éclairage central parmi des tubes à LED avec variateur.



PIANO INTERMEDIO

Destinato alla deposizione delle uova.
E' provvisto di:

- nidi di legno forniti di espulsione automatizzata
- nastro raccolta uova centrale da 50cm, installato tra i due nidi
- due linee di abbeveratoi, con numero adeguato di nipple e tazzine installate
- su richiesta, pedana per agevolare il movimento degli animali

INTERMEDIATE TIER

This is the tier where eggs are laid.
It is equipped with:

- wooden nest with automatic exclusion doors
- egg belt of 50cm wide, installed between the two nests
- two drinking lines with adequate number of nipples and drip cups
- on request, balcony to help hens moving from tiers and rows

ETAGE INTERMEDIAIRE

Etage pour la ponte des œufs.
Il comprend :

- pondoir en bois équipé avec chasse poule motorisé
- tapis central de 50 cm, installé entre les deux pondoir dos à dos
- deux lignes d'abreuvoirs, avec nombre approprié de pipettes et coupelles
- sur requête, plateaux pour aider les poules à se déplacer



PIANO INFERIORE

E' provvisto di:

- nastro raccolta deiezioni largo 204cm
- due linee di mangiatoie a catena FLATLINE con canali e trespolo
- una linea di abbeveratoi con numero adeguato di nipple e tazzine, consigliata per gli animali più deboli all'inizio del loro accasamento
- cassette laterali raccolta uova larghi 30cm
- linea centrale di luci a LED dimmerabili

LOWER TIER

Equipped with:

- manure belt 204cm wide
- two lines of chain feeding with trough and perches
- a drinking line with adequate number of nipples and drip cups. It is recommended at the arrival of the flock, for weaker hens
- lateral egg boxes 30cm wide
- dimmable central led line

ETAGE INFERIEUR

Il comprend:

- tapis déjection large 204 cm
- deux lignes de mangeoire à chaîne plate, avec goulottes et perchoirs
- une ligne d'abreuvoirs, avec un nombre approprié de pipettes et coupelles. Cette ligne est conseillée à l'arrivée des poules, pour aider pendant les premiers jours ceux plus petits ou faibles
- boîtes latérales œufs de 30 cm de largeur
- éclairage central parmi des tubes à LED avec variateur



GEMMA

ska manufactures the world's widest range of poultry equipment for floor rearing www.ska.it





PIANO SOTTOVOLIERA

Questo piano è considerato come superficie utile, pertanto le galline utilizzano tutto il piano pavimento E' provvisto di:

- due file di luci a LED dimmerabili per scoraggiare la deposizione delle uova
- su richiesta griglie sottovoliera con apertura manuale o con apertura motorizzata



SCRATCHING AREA

This tier is considered as useable area. Hens can use the whole floor

It is equipped with:

- two dimmable LED lines to discourage hens laying eggs on the floor
- mesh panels with manual opening. On request, motorised opening

ETAGE DE GRATTAGE SOUS VOLIERE

Cet étage est considéré comme surface utile, donc les poules peuvent utiliser toute la surface au sol du bâtiment. Il comprend:

- deux lignes de tubes à LED avec variateur pour dissuader la déposition des œufs au sol
- Sur requête, grilles sous volière avec ouverture manuelle ou ouverture motorisée



TESTATA ALIMENTAZIONE E TESTATA RACCOLTA UOVA CON ELEVATORE

Provviste di:

- riduttori di pressione per abbeveratoi
- gruppi traino per mangiatoia a catena
- rinvii nastro deiezioni
- colonne di scarico mangime
- raccolta uova con elevatore

FEEDING HEAD AND EGG ELEVATOR

Equipped with:

- water pressure regulators
- chain feeding system drive units
- manure return
- Feeding drop columns
- egg collecting elevator

TETE FIXE ALIMENTATION ET ELEVATEUR DES OEUFS

Equipés avec :

- réducteurs de pression des abreuvoirs
- groupe entrainement pour mangeoire à chaîne plate
- retour du tapis déjection
- colonnes pour le déchargement de la nourriture
- élévateur pour ramassage œufs



TESTATA DEIEZIONI E ASPORTO DEIEZIONI TRASVERSALE

Provvisi di:

- testata fissa deiezioni per scaricare le stesce della voliera su un nastro trasversale, completa di raschiatori, gruppo traino e tenda
- nastro trasversale automatizzato, per convogliare le deiezioni fuori dall'allevamento
- elevatore esterno con coperchio per lo scarico delle deiezioni su eventuali rimorchi

MANURE BELT HEAD AND CROSS MANURE BELT

Equipped with:

- manure head to discharge the manure coming from the aviary into a cross manure conveyor, complete with manure scrapers, drive units and curtain
- motorised cross belt, to convey the manure outside the sheds
- an external covered elevator to let the manure dropping into the truck

TETE FIXE DEJECTION ET CONVOYER TRANSVERSAL DEJECTION

Equipés avec :

- tête fixe pour décharger les déjection des volières sur un tapis transversal, complète avec racleurs, groupe entrainement et rideau
- tapis transversal motorisé pour convoyer les déjections au dehors du bâtiment
- élévateur externe avec couvercle pour décharger les déjections sur des camion